

Die Rundfunkarbeit verantwortet die deutschlandweiten evangelischen Sendungen in Radio, Fernsehen und teilweise in den sozialen Netzwerken und auf YouTube.

Letzteres sind z. B. *Jana glaubt* oder *Die Filmshow*. Das ist aber auch ein gemeinsam mit *funk* und den *rocketbeans* ca. halbjährlich veranstaltetes Pen & Paper-Event in einer Kirche, das bei YouTube live gestreamt wird und anschließend dort abrufbar bleibt. Es sind aber auch begleitende Auftritte zu den Radio- und Fernsehsendungen.

Die Filmshow: Seit Mai 2018 sind über 60 Spots für diese Reihe produziert worden. Nachdem „Die Filmshow“ im ersten Jahr den Look einer US-amerikanischen Late-Night-Show hatte, wurde das Format seit Juni 2019 verändert. Um es deutlicher von einer Fernsehsendung zu unterscheiden und stärker auf die Social-Media-Kanäle auszurichten, sind die Folgen kürzer, schneller geschnitten und mit zahlreichen visuellen Überraschungen produziert worden.

Soziale Netzwerke

Internet Abfrage Sept./Okt. 2020		LP	Aufrufe	Aufrufe Ø	Abos
YouTube (Funk)	<u>Der schwarze Tod</u> Online seit 12.2017	Pen & Paper Online seit 12.2017	689.456 **		
	<u>1648 - Von Krieg und Frieden</u>	Pen & Paper Online seit 05.2018	726.463 **		
	<u>Wo ist Waldemar</u>	Pen & Paper Online seit 12.2018	699.558 **		
	<u>Luna - Mondlandung</u>	Pen & Paper Online seit 07.2019	627.150 **		
	<u>Das Konzert</u>	Pen & Paper Online seit 11.2019	627.816 **		
You Tube	<u>Die Filmshow</u>		243.720	2.738	881
You Tube	<u>Jana Glaubt</u>				22.500
Instagram	<u>Jana Glaubt</u>				16.500
facebook					
	<u>Die Filmshow</u>	Online seit Mitte Mai 2018			4.423
	<u>ZDF-Gottesdienst</u>				2.860
	<u>Das Wort zum Sonntag</u> a) shareables b) Ankündigungsvideos	Zeitraum 01.01.2020 - 31.08.2020	692.391 410.361	19.233 11.399	
	<u>Ev. im Deutschlandradio</u>		Seitenreichweite Juli 2020	25.800	1.534

** PreShow / Directors Cut /Ankündigung / Was wäre wenn

*) Reichweite Postings

***) Reichweite Impressions

Fernsehen

Im Fernsehen sind es Formate im öffentlich-rechtlichen und im privaten Fernsehen, z.B. Das Wort zum Sonntag, die ZDF-Fernsehgottesdienste, das Pro7 Motzmobil, die RTL-Bibelclips oder der Sat1-Talk am Sonntag „So gesehen“.

Fernsehen / Sender	Format	Marktanteil %	Zuschauer in Mio Ø
ZDF	Gottesdienste	9,26	0,83
RTL	Bibelclip	6,06	0,81
RTL	Doku: Ich will Dir nah sein	7,70	1,35
Sat.1	So gesehen	**	0,90
Sat.1	So gesehen - Talk am Sonntag	**	0,13
Pro7	Motzmobil	**	1,20
Deutsche Welle	Glaubenssachen		>1,00 ***

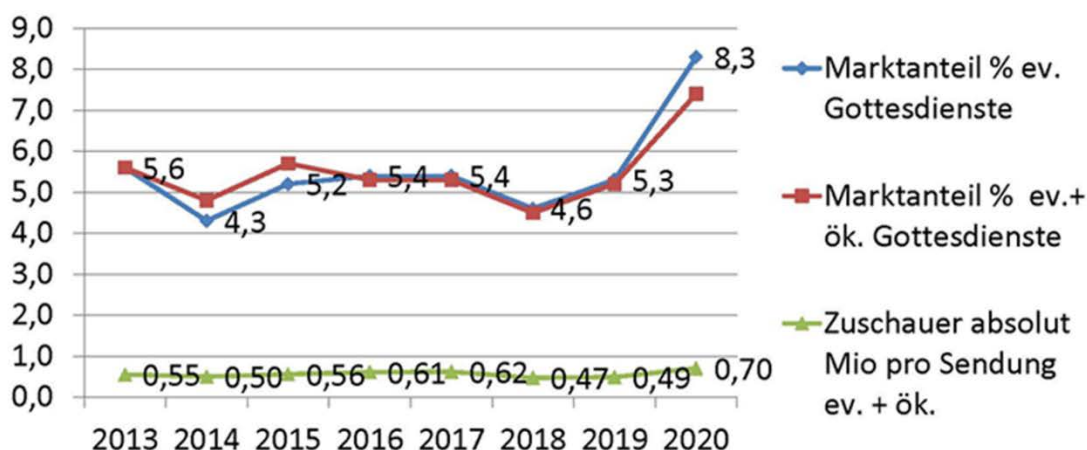
* Abfrage Sept. 2019 bis Sept.2020

** Aufgrund der Kürze der Sendungen werden von Pro7/Sat1 keine Marktanteile ausgewiesen

*** Über 100 Millionen Haushalte werden über DW-TV erreicht, genauere Aussagen können nicht gemacht werden

ARD Gottesdienste

2013 - 5/2020



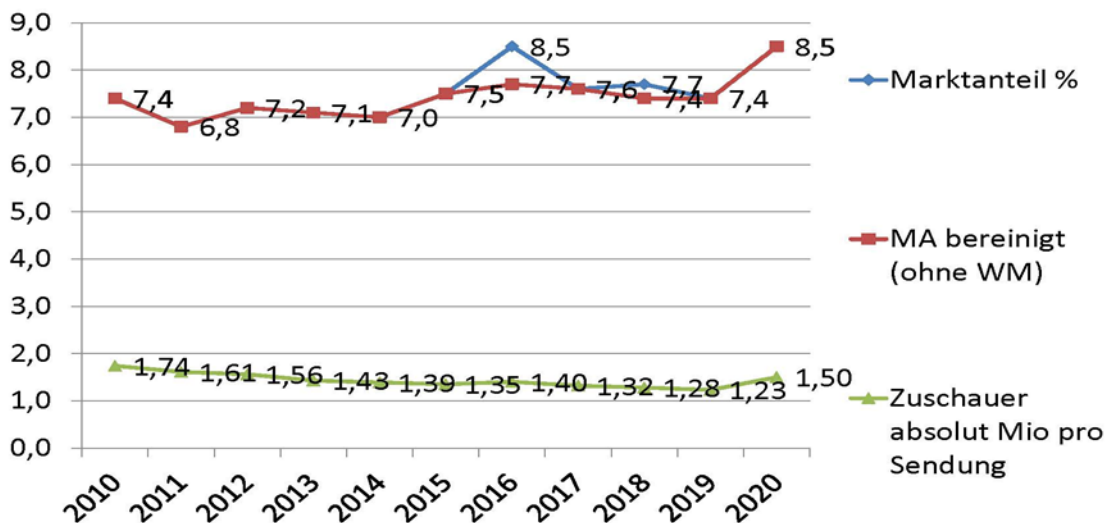
Corona-Effekte

Die Corona-Bedingungen sorgten für einen enormen Zuspruch ab Mitte März bis nach Ostern für religiöse Sendungen in Radio und Fernsehen, bis zu einer Verdoppelung der Zuschauerzahlen, in Einzelfällen auch darüberhinaus. Bei den regulären evangelischen ARD-Gottesdiensten stieg über Karfreitag, Ostermontag bis Pfingstsonntag die Zahl der Zuschauer gegenüber dem Vorjahr um eine Million (2019 = 1,5 Millionen/ 2020 = 2,5 Millionen). Dieser Trend flachte erwartungsgemäß nach Ende der Ausgangsbeschränkungen langsam wieder ab. Das jetzt erreichte Niveau (August 2020) liegt 0,5 Prozentpunkte und 80.000 Zuschauernde über dem des Vorjahres.

Zusätzliche Gottesdienste während des Lockdown

Die Landesrundfunkanstalten der ARD strahlten auf ihren Dritten Programmen jeden Sonntag zusätzliche Gottesdienste aus, jeweils konfessionsverschieden zu den ZDF-Gottesdiensten. Der rbb startete sogar zusätzlich eine eigene regionale Übertragung ökumenischer Gottesdienste („Der rbb macht Gottesdienst“), zum Teil mit interreligiöser Beteiligung. Die übrigen Dritten Programme wechselten sich mit der Übertragung ab und übernahmen die Gottesdienste der jeweils anderen Dritten Programme. So haben die evangelischen bzw. ökumenischen Gottesdienste in den Dritten Programmen von April bis Juni 2020 zusätzlich 3,5 Millionen Zuschauer erreicht.

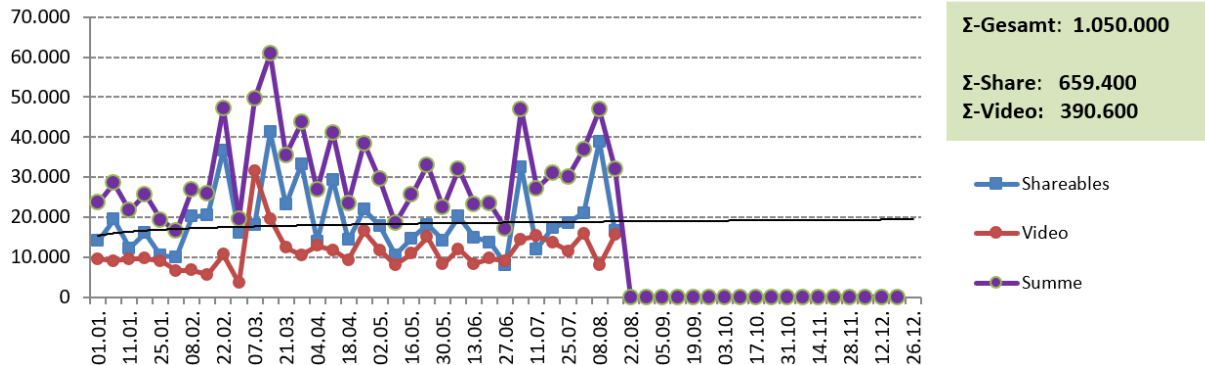
Quoten Wort zum Sonntag 2010-August 2020



Das Wort zum Sonntag auf Facebook

Zusammen mit der digitalen Kommunikation im GEP organisiert die Rundfunkarbeit schon seit geraumer Zeit die digitale Verlängerung des Formats „Das Wort zum Sonntag“. Auf Facebook waren bereits 2019 die regelmäßigen Postings von Videos und Grafiken durch evangelisch.de mit über einer Million zusätzlich anzusprechenden Personen sehr erfolgreich. Coronabedingt sind die Aktivitäten auf Facebook 2020 um etwa ein Drittel angestiegen und übertrifft bereits jetzt (August 2020) das Niveau des Vorjahres.

erreichte Personen WzS auf Facebook seit 01/2020



Hörfunk

Im Hörfunk ist die Rundfunkarbeit für Programme im Deutschlandradio verantwortlich, das sind Gottesdienste, Morgenfeiern und Morgenandachten.

Hörfunk Deutschlandradio	Sendungsformat	Zuhörer *
	Morgenandachten/Gedanken zur Woche	342.000
	Am Sonntagmorgen	367.000
	Gottesdienste	392.000
	Worte zum Tag	59.000
	Feiertag	39.000

*Mediaanalyse DRadio (ma 2018-2020)

Die Reichweiten und Quoten im Hörfunk werden zweimal jährlich von der Arbeitsgemeinschaft Media-Analyse e.V. in der Media-Analyse (ma) Audio erhoben, beruhend auf eine Fallzahl von rund 35.000 Befragten mittels Telefoninterviews. Die Zahlen für den Deutschlandfunk zeigen einen stabilen, leicht wachsenden Trend. Das lässt sich auch für die Verkündigungssendungen feststellen, die bei hohem Niveau steigende Hörerzahlen ausweisen.

Die Deutsche Welle stellt jede Woche einen Text aus der Reihe „Spurensuche“ auf die Internetseite der kirchlichen Verkündigungen, wöchentlich wechselnd konfessionell verantwortet.

Deutsche Welle		Zuhörer
	Spurensuche	1.200

Näheres zu den Programmen und Formaten finden Sie auf rundfunk.evangelisch.de.

Für Rückfragen und weitere Auskünfte wenden Sie sich bitte an den Chef vom Dienst der Rundfunkarbeit, Dr. Thomas Dörken-Kucharz thomas.doerken@gep.de